



**Министерство
градостроительной деятельности и развития агломераций
Нижегородской области**

Включен в Реестр
нормативных актов органов
исполнительной власти
Нижегородской области
06 АПР 2026

№ в реестре
30122-330-005-01-03/9

П Р И К А З

06.03.2026

№ 05-01-03/9

г. Нижний Новгород

**Об утверждении документации по внесению
изменений в документацию по планировке
территории (проект планировки территории,
включая проект межевания территории) в
границах проспекта Циолковского,
проспекта Свердлова, улицы Пушкинская
городского округа город Дзержинск
Нижегородской области**

В соответствии со статьями 8², 41-43, 46 Градостроительного кодекса Российской Федерации, пунктами 32-34 Правил подготовки документации по планировке территории, подготовка которой осуществляется на основании решений уполномоченных федеральных органов исполнительной власти, исполнительных органов субъектов Российской Федерации и органов местного самоуправления, принятия решения об утверждении документации по планировке территории, внесения изменений в такую документацию, отмены такой документации или ее отдельных частей, признания отдельных частей такой документации не подлежащими применению, а также подготовки и утверждения проекта планировки территории в отношении территорий исторических поселений федерального и регионального значения, утвержденных постановлением Правительства Российской Федерации от 2 февраля 2024 г. № 112, пунктом 3 статьи 2¹ Закона Нижегородской области от 23 декабря 2014 г. № 197-З «О перераспределении отдельных полномочий между органами местного самоуправления муниципальных образований Нижегородской области и органами государственной власти Нижегородской области», подпунктом 3.1.10 пункта 3.1 Положения о министерстве градостроительной деятельности и

развития агломераций Нижегородской области, утвержденного постановлением Правительства Нижегородской области от 16 апреля 2020 г. № 308, с учетом протокола общественных обсуждений от 6 февраля 2026 г. и заключения о результатах общественных обсуждений от 6 февраля 2026 г.

п р и к а з ы в а ю:

1. Утвердить прилагаемую документацию по внесению изменений в документацию по планировке территории (проект планировки территории, включая проект межевания территории) в границах проспекта Циолковского, проспекта Свердлова, улицы Пушкинская городского округа город Дзержинск Нижегородской области, утвержденную приказом департамента градостроительной деятельности и развития агломераций Нижегородской области от 27 декабря 2018 г. № 07-02-03/60.

2. Направить документацию по внесению изменений в документацию по планировке территории (проект планировки территории, включая проект межевания территории) в границах проспекта Циолковского, проспекта Свердлова, улицы Пушкинская городского округа город Дзержинск Нижегородской области, с приложением копии настоящего приказа, главе городского округа город Дзержинск Нижегородской области.

3. Разместить настоящий приказ на официальном сайте министерства градостроительной деятельности и развития агломераций Нижегородской области в информационно-телекоммуникационной сети «Интернет».

4. Настоящий приказ вступает в силу после дня его опубликования.

Министр



Д.Д.Шунаева

УТВЕРЖДЕНА
приказом министерства градостроительной
деятельности и развития агломераций
Нижегородской области
от 06.03.2026 № 05-01-03/9

Документация по внесению изменений в документацию по планировке территории (проект планировки территории, включая проект межевания территории) в границах проспекта Циолковского, проспекта Свердлова, улицы Пушкинская городского округа город Дзержинск Нижегородской области

I. Положения о характеристиках планируемого развития территории.

1. Общие положения.

Документация по внесению изменений в документацию по планировке территории (проект планировки территории, включая проект межевания территории) в границах проспекта Циолковского, проспекта Свердлова, улицы Пушкинская городского округа город Дзержинск Нижегородской области, утвержденную приказом департамента градостроительной деятельности и развития агломераций Нижегородской области от 27 декабря 2018 г. № 07-02-03/60 (далее - документация по планировке территории), выполнена на территорию площадью 12,3 га.

2. Цели и задачи.

Документация по планировке территории подготовлена ООО «Архитектурное бюро» по заказу ООО «НК» в целях изменения границ зон планируемого размещения объектов капитального строительства, в том числе размещения здания производства метизов в соответствии с решением Совета по земельным и имущественным отношениям при Правительстве Нижегородской области от 14 сентября 2023 г. № 18278-104-4330, здания магазина метизов в соответствии с решением Совета по земельным и имущественным отношениям при Правительстве Нижегородской области от 14 сентября 2023 г. № 18434-104-4331, медицинского диагностического центра в соответствии с решением Совета по земельным и имущественным отношениям при Правительстве Нижегородской области от 15 августа 2024 г. № 18979-122-5232, центра реабилитации после травм для детей в соответствии с решением Совета по земельным и имущественным отношениям при Правительстве Нижегородской области от 15 августа 2024 г. № 19140-122-5260, общежития для проживания граждан на время из работы в соответствии с решением Совета по земельным и имущественным отношениям при Правительстве Нижегородской области от 19 октября 2023 г. № 18490-106-4433, изменения характеристик и очередности планируемого развития территории, определения местоположения границ земельных участков.

3. Характеристики планируемого развития территории.

Площадь территории в границах разработки проекта	12,3 га
Площадь территории расчетного квартала в красных линиях: Квартал 1 Квартал 2	41340 м ² 26730 м ²
Площадь застройки, занятая проектируемыми зданиями, строениями и сооружениями: Квартал 1 Квартал 2	1803 м ² 3245 м ²
Суммарная поэтажная площадь проектируемых зданий, строений и сооружений: Квартал 1 Квартал 2	3348 м ² 4590 м ²
Коэффициент застройки: Квартал 1 Квартал 2	0,09 0,127
Коэффициент плотности застройки: Квартал 1 Квартал 2	0,14 0,18
Площадь озелененных территорий: Квартал 1 Квартал 2	10335 м ² 6682,5 м ²
Вместимость автостоянок: Квартал 1 Квартал 2	204 м/мест 48 м/мест
Нагрузки по инженерно-техническому обеспечению:	
Водоснабжение	2,05 м ³ /ч
Водоотведение	2,05 м ³ /ч
Электроснабжение	145 кВт
Газоснабжение	23,05 м ³ /ч
Телефонизация	5 номеров
Радиофикация	5 радиоточек
Дождевая канализация	3,73 л/с

Схема расчетных кварталов
пр. Циолковского



4. Характеристики планируемых объектов капитального строительства.

№ по чертежу планировки территории	Наименование	Этажность	Площадь застройки, кв.м.	Суммарная поэтажная площадь здания, кв. м.
8.1	Медицинский центр	1	528	528
9.1	Магазин	2	260	520
10.1	Производственное здание	1-2	480	600
11.1	Общежитие	1	1128	1128
12.1	Диагностический центр	1	672	672

Характеристики планируемых объектов капитального строительства № 2, 3, 4, 6, 7 (по чертежу планировки), предусмотренных к размещению документацией по планировке территории (проектом планировки территории, включая проект межевания территории) в границах проспекта Циолковского, проспекта Свердлова, улицы Пушкинская городского округа город Дзержинск Нижегородской области, утвержденной приказом департамента градостроительной деятельности и развития агломераций Нижегородской области от 27 декабря 2018 г. № 07-02-03/60 (с изменениями), остаются без изменений.

II. Положения об очередности планируемого развития территории.

Развитие территории, в том числе проектирование, строительство объектов капитального строительства и строительство (реконструкция) необходимых для функционирования таких объектов и обеспечения жизнедеятельности граждан объектов коммунальной, транспортной инфраструктур предусмотрено в **5 очередях строительства**. Очереди строительства реализуются последовательно

с учетом максимальных сроков архитектурно-строительного проектирования, строительства, реконструкции объектов капитального строительства, определенных в каждой очереди строительства

1 очередь строительства. Мероприятия первой очереди строительства находятся в стадии реализации.

Проектирование, строительство объектов капитального строительства, предусмотренных в первой очереди строительства, осуществляется поэтапно и включает в себя:

1) Комплекс работ по подготовке территории, в том числе:

- подвод инженерных коммуникаций на территорию согласно полученным техническим условиям;

- выполнение вертикальной планировки территории, организацию отвода поверхностных вод.

2) Архитектурно-строительное проектирование и строительство следующих объектов капитального строительства общественного назначения в срок до 2027 года включительно:

№ по чертежу планировки территории	Наименование	Примечание
6	Административное здание	Строящийся
7	Административное здание	Строящийся

3) Проектирование и строительство следующих объектов транспортной, инженерной инфраструктуры и благоустройства:

- формирование внутриквартальных проездов, тротуаров;

- благоустройство и озеленение территории;

- подключение к инженерным коммуникациям, подведённым на территорию;

- устройство открытых стоянок автомобилей, устройство наружного освещения, устройство дождевой канализации.

2 очередь строительства. Мероприятия второй очереди строительства находятся в стадии реализации.

Проектирование, строительство объектов капитального строительства, предусмотренных во второй очереди строительства, осуществляется поэтапно и включает в себя:

2) Комплекс работ по подготовке территории, в том числе:

- подвод инженерных коммуникаций на территорию согласно полученным техническим условиям;

- выполнение вертикальной планировки территории, организацию отвода поверхностных вод.

2) Архитектурно-строительное проектирование и строительство следующих объектов капитального строительства общественного назначения в срок до 2028 года включительно:

№ по чертежу планировки территории	Наименование	Примечание
2	Здание комбината бытового обслуживания	Строящийся

3) Проектирование и строительство следующих объектов транспортной, инженерной инфраструктуры и благоустройства:

- формирование въездов/выездов на территорию;
- формирование внутриквартальных проездов, тротуаров;
- благоустройство и озеленение территории;
- подключение к инженерным коммуникациям, подведённым на территорию;
- устройство открытых стоянок автомобилей, устройство наружного освещения, устройство дождевой канализации.

3 очередь строительства.

Проектирование, строительство объектов капитального строительства, предусмотренных в третьей очереди строительства, осуществляется поэтапно и включает в себя:

1) Комплекс работ по подготовке территории, в том числе:

- подвод инженерных коммуникаций на территорию согласно полученным техническим условиям;
- выполнение вертикальной планировки территории, организацию отвода поверхностных вод;
- устройство локальных очистных сооружений;
- мероприятия по установлению (сокращению) санитарно-защитной зоны

2) Архитектурно-строительное проектирование и строительство следующих объектов капитального строительства общественного, производственного и иного назначения в срок до 2032 года включительно:

№ по чертежу планировки территории	Наименование
9.1	Магазин
10.1	Производственное здание
11.1	Общежитие
12.1	Диагностический центр

3) Проектирование и строительство следующих объектов транспортной, инженерной инфраструктуры и благоустройства:

- формирование внутриквартальных проездов, тротуаров;
- благоустройство и озеленение территории;
- подключение к инженерным коммуникациям, подведённым на территорию;
- устройство открытых стоянок автомобилей, устройство наружного освещения, устройство дождевой канализации.

4 очередь строительства.

Проектирование, строительство объектов капитального строительства, предусмотренных в четвертой очереди строительства, осуществляется поэтапно и включает в себя:

1) Комплекс работ по подготовке территории, в том числе:

- подвод инженерных коммуникаций на территорию согласно полученным техническим условиям;
- выполнение вертикальной планировки территории, организацию отвода поверхностных вод.

2) Архитектурно-строительное проектирование и строительство следующих объектов капитального строительства общественного назначения в срок до 2035 года включительно:

№ по чертежу планировки территории	Наименование
8.1	Медицинский центр

3) Проектирование и строительство следующих объектов транспортной, инженерной инфраструктуры и благоустройства:

- формирование внутриквартальных проездов, тротуаров;
- благоустройство и озеленение территории;
- подключение к инженерным коммуникациям, подведённым на территорию;
- устройство открытых стоянок автомобилей, устройство наружного освещения, устройство дождевой канализации.

5 очередь строительства.

Проектирование, строительство объектов капитального строительства, предусмотренных в пятой очереди строительства, осуществляется поэтапно и включает в себя:

1) Комплекс работ по подготовке территории, в том числе:

- подвод инженерных коммуникаций на территорию согласно полученным техническим условиям;
- выполнение вертикальной планировки территории, организацию отвода поверхностных вод.

2) Архитектурно-строительное проектирование и строительство следующих объектов капитального строительства производственного назначения в срок до 2038 года включительно:

№ по чертежу планировки территории	Наименование
3	Учебный корпус медресе
4	Учебный корпус медресе

3) Проектирование и строительство следующих объектов транспортной, инженерной инфраструктуры и благоустройства:

- формирование внутриквартальных проездов, тротуаров;
- благоустройство и озеленение территории;
- подключение к инженерным коммуникациям, подведённым на территорию;
- устройство открытых стоянок автомобилей, устройство наружного освещения, устройство дождевой канализации.

III. Перечень и сведения о площади образуемых земельных участков, в том числе возможные способы их образования. Вид разрешенного использования образуемых земельных участков.

Документацией по планировке территории предусматривается образование земельных участков в 2 этапа:

1 этап

Условный номер образуемого земельного участка	Вид разрешенного использования образуемого земельного участка	Площадь образуемого земельного участка, кв.м	Способ образования земельного участка
ЗУ1	Благоустройство территории	2171	Образуеться из земель, государственная собственность на которые не разграничена

2 этап

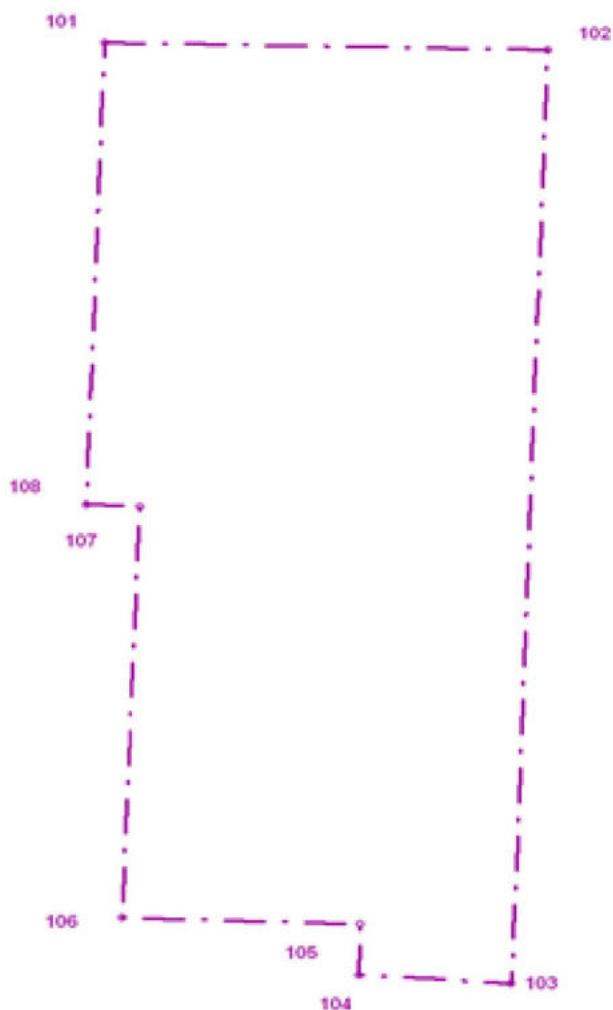
Условный номер образуемого земельного участка	Вид разрешенного использования образуемого земельного участка	Площадь образуемого земельного участка, кв.м	Способ образования земельного участка
ЗУ1	Магазины	1500	Изменение вида разрешенного использования земельного участка с кадастровым номером 52:21:0000142:121
ЗУ2	Строительная промышленность	1426	Изменение вида разрешенного использования земельного участка с кадастровым номером 52:21:0000142:73

ЗУ3	Общежития	4626	Образуются из земель, государственная собственность на которые не разграничена
ЗУ4	Амбулаторно-поликлиническое обслуживание	2903	Образуются из земель, государственная собственность на которые не разграничена
ЗУ5	Амбулаторно-поликлиническое обслуживание	2826	Перераспределение земельных участков с кадастровыми номерами: 52:21:0000142:86, 52:21:0000142:87, 52:21:0000142:88, земельного участка с условным номером ЗУ1, образованного в 1 этапе межевания, и земель, государственная собственность на которые не разграничена

IV. Перечень и сведения о площади образуемых земельных участков, которые будут отнесены к территориям общего пользования или имуществу общего пользования, в том числе в отношении которых предполагаются резервирование и (или) изъятие для государственных или муниципальных нужд.

Документацией по планировке территории не предусмотрено образование земельных участков, которые будут отнесены к территориям общего пользования или имуществу общего пользования, в том числе в отношении которых предполагаются резервирование и (или) изъятие для государственных или муниципальных нужд.

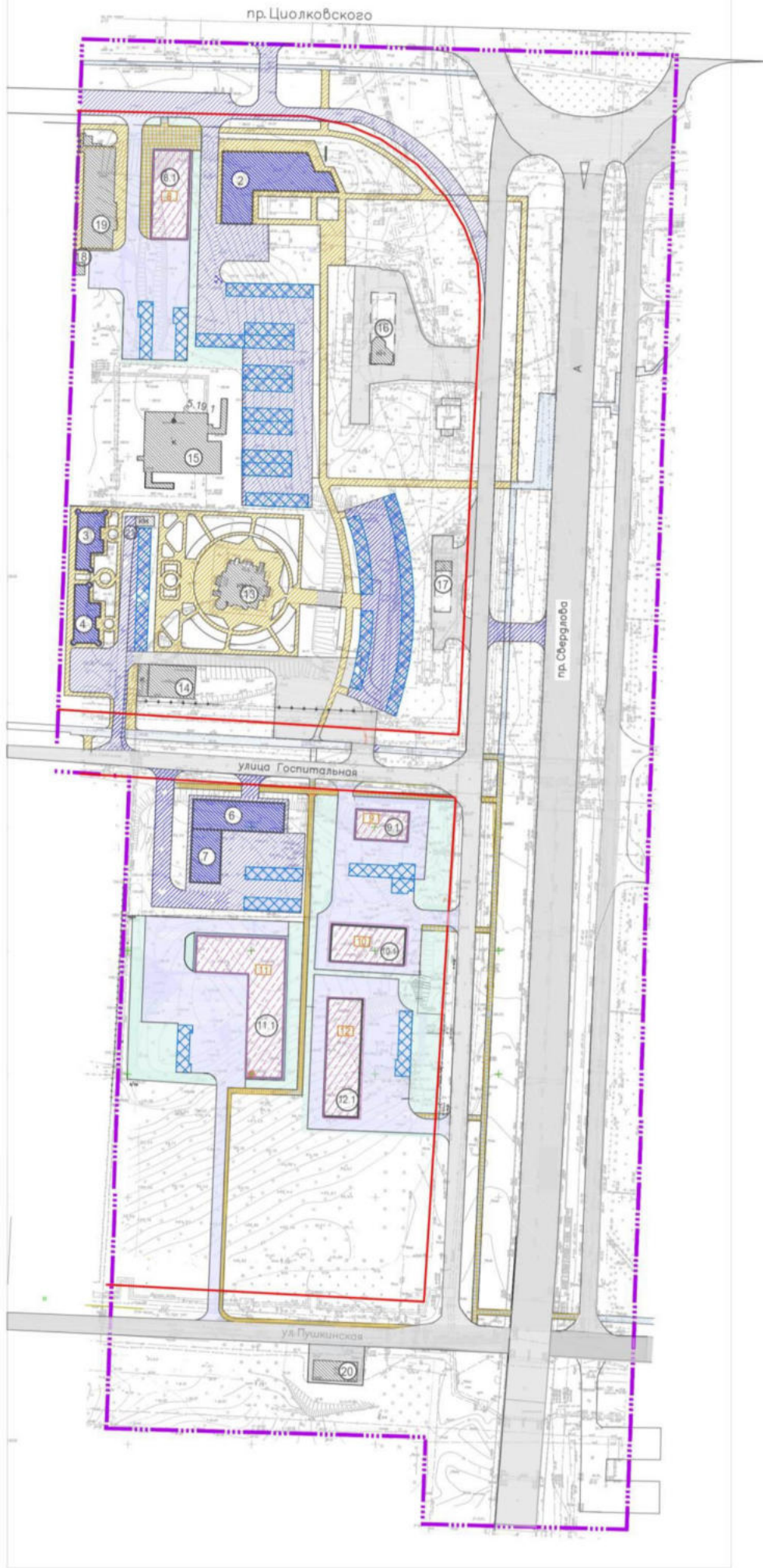
V. Сведения о границах территории, в отношении которой утвержден проект межевания, содержащие перечень координат характерных точек этих границ в системе координат.



Перечень координат характерных точек границ территории, в отношении которой утвержден проект межевания (система координат – МСК-52):

Обозначение характерной точки	Координаты точки, м	
	X	Y
101	519767,49	2177931,17
102	519762,49	2178170,71
103	519165,50	2178151,07
104	519171,18	2178068,54
105	519204,31	2178069,29
106	519207,86	2177940,53
107	519470,79	2177950,00
108	519472,40	2177920,90

VI. Чертеж планировки территории.



Экспликация зон планируемого размещения объектов капитального строительства

№ зоны по чертежу	Наименование зоны	№ОКС по чертежу планировки	Наименование ОКС	Площадь застройки кв.м.	Этажность	Условная площадь здания кв.м.	Примечание
8	Амбулаторно-поликлиническое обслуживание (4.1)	8.1	Медицинский центр	528	1	528	
9	Магазины (4.4)	9.1	Магазины	260	2	520	
10	Строительная промышленность (9.6)	10.1	Производственное здание	480	1-2	600	
11	Общественные (3.2-4)	11.1	Общественные	1128	1	1128	
12	Амбулаторно-поликлиническое обслуживание (4.1)	12.1	Диагностический центр	672	1	672	

Экспликация сохраняемых зданий, строений и сооружений

№ по чертежу	Наименование
13	Религиозно-культурный комплекс Соборная мечеть
14	Котельная
15	Бомбоубежище
16	АЭС
17	АГЭС
18	ТП
19	Детская поликлиника
20	Ритуальные услуги
21	Жилищный блок

Условные обозначения

- Граница разработки проекта планировки
- Существующие красные линии
- Границы зон планируемого размещения объектов капитального строительства
- Номер зоны планируемого размещения объектов капитального строительства
- Проектируемые здания, строения, сооружения
- Экспликационный номер проектируемых зданий и сооружений
- Существующие здания и сооружения
- Объекты капитального строительства, предусмотренные утвержденной документацией по планировке территории
- Экспликационный номер объектов капитального строительства, предусмотренных утвержденной документацией по планировке территории
- Проезды и парковочные пространства, предусмотренные утвержденной документацией по планировке территории с уточнениями
- Тротуары, предусмотренные утвержденной документацией по планировке территории
- Тротуары проектируемые
- Тротуары существующие
- Проезды проектируемые
- Дороги и проезды (существующие)
- Проектируемое парковочное пространство
- Участки озеленения и благоустройства планируемые

Схема границ кварталов



Экспликация объектов капитального строительства, предусмотренных утвержденной документацией по планировке территории

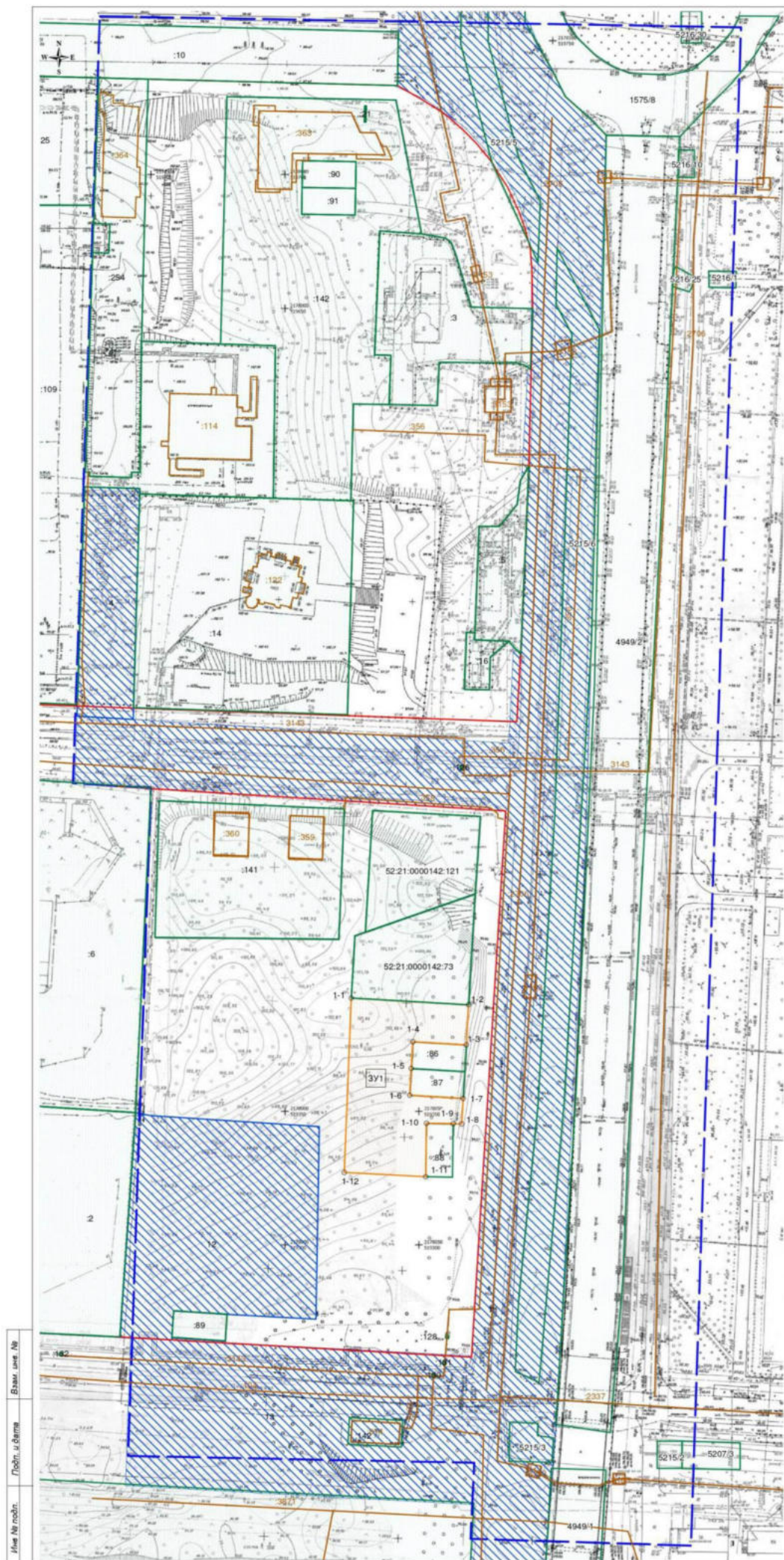
№ОКС по чертежу планировки	Наименование ОКС	Примечание
2	Комбинат бытового обслуживания	
3	Учебный корпус медресе	
4	Учебный корпус медресе	
6	Административное здание	
7	Административное здание	

Документация по планировке территории (проект планировки территории, включая проект застройки территории) в границах проекта Циолковского, проспект Свердловский Пушкинградского округа город Дзержинск, Нижегородской области, утвержденная приказом Министерства градостроительной деятельности в развитии агломераций Нижегородской области от 27.12.2018 №07-02-03/00 (с изменениями от 08.06.2020 № 07-02-03/00)

97/25-2024-ППМ				
Заказчик: ООО "НК"				
Имя	Кол.	Лист	Число	Дата
Директор	Давыдов			
Менеджер	Володина			
Исполнитель	Судачев			
Утверждаемая часть Чертеж планировки территории М 1:1000			Страница	Лист
			1	1
			ООО "Архитектурное бюро"	

Имя, Фамилия, Подпись и дата, Владелец, № п/п

VII. Чертеж межевания территории (1 этап).



Экспликация образуемого земельного участка

Условный номер образуемого земельного участка	Вид разрешенного использования образуемого земельного участка	Площадь образуемого земельного участка, кв.м.
ЗУ1	Благоустройство территории	2171

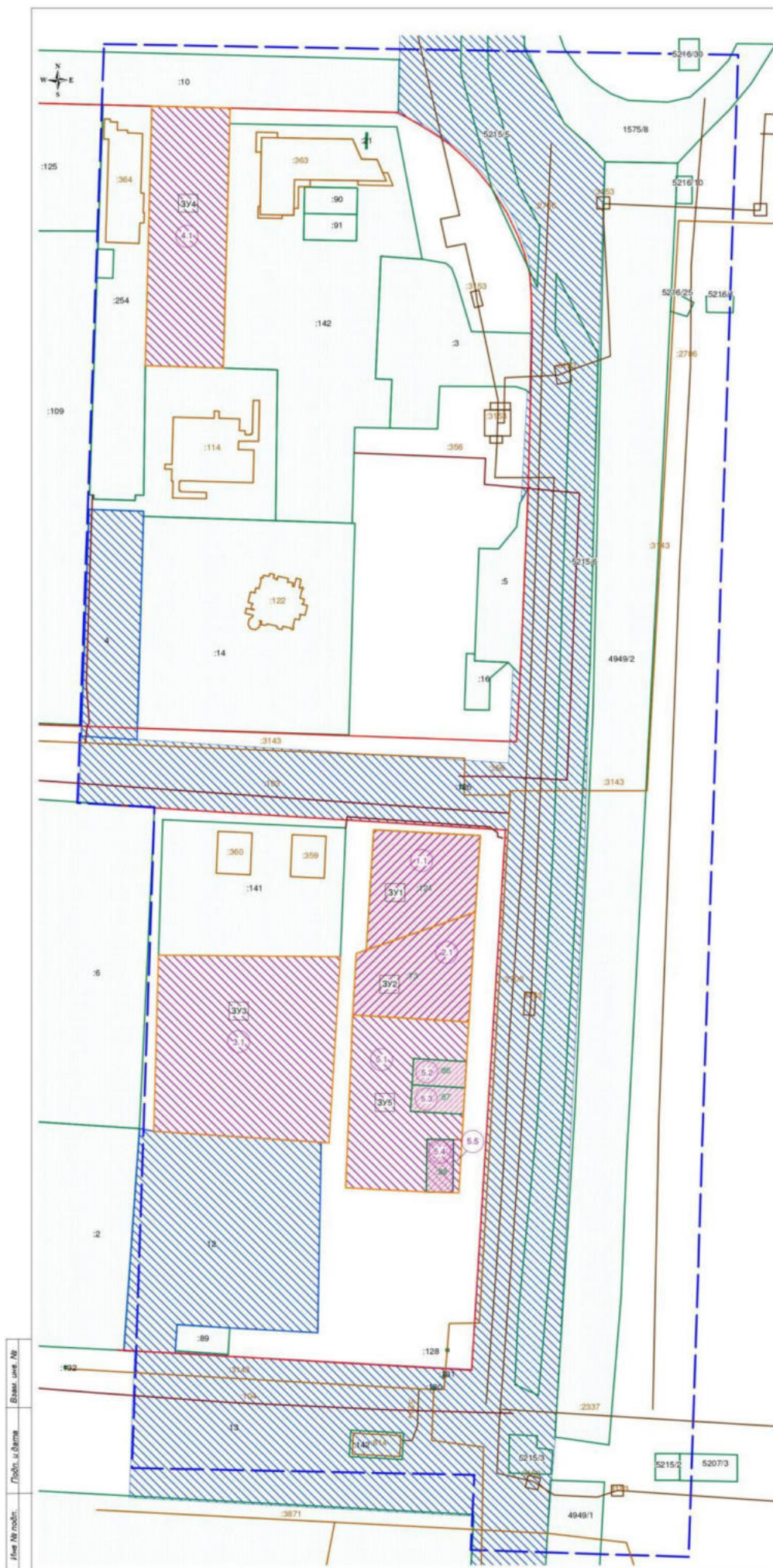
Условные обозначения:

- — — Границы подготовки проекта межевания территории
- — — Красная линия
- 52:21:0000142:121 Границы земельных участков, зарегистрированных в ЕГРН которые не подлежат изменению и их кадастровые номера
- 52:21:0000142:360 Границы объектов капитального строительства, зарегистрированных в ЕГРН и их кадастровые номера
- 1 Границы образуемых земельных участков, предусмотренные ранее утвержденной документацией, которые данной документацией по планировке территории не изменяются
- ЗУ1 Границы образуемых земельных участков и их условные номера
- 1-1 Поворотные точки границы образуемого земельного участка

Система координат МСК-52
Система высот Балтийская, 1977 г.

24/1-2024-ПМ					
Имя	Коп.	Лист	№ дк	Подпись	Дата
Зам.директора		Власова Г.Л.			
Исполнитель		Саркисов И.А.			18.03.25
Проект межевания территории					Страниц
Чертеж межевания территории с указанием образуемого земельного участка 1 этап (1:1000)					Лист
					Листов
					ПМ 2
					ООО "Архитектурноборг"

VIII. Чертеж межевания территории (2 этап).



Экспликация образуемых и изменяемых земельных участков

Условный номер образуемого земельного участка	Вид разрешенного использования образуемого земельного участка	Площадь образуемого земельного участка, кв. м.	Состав образуемых земельных участков		
			Условный номер части, входящей в состав образуемого земельного участка	Площадь части, кв. м.	Кадастровый номер и вид разрешенного использования каждого земельного участка
ЗУ1	Магазины (4.4)	1500	1.1	1500	земельный участок с кадастровым номером 52:21:0000142:121 (для строительства объекта обслуживающего назначения (аптека, фотосалон, прачечная))
ЗУ2	Строительная промышленность (6.6)	1426	2.1	1426	земельный участок с кадастровым номером 52:21:0000142:73 (для строительства многофункциональной автозаправочной станции с шиномонтажем)
ЗУ3	Общественные (3.2.4)	4626	3.1	4626	земли, государственная собственность на которые не разграничена
ЗУ4	Амбулаторно-поликлиническое обслуживание (3.4.1)	2903	4.1	2903	земли, государственная собственность на которые не разграничена
ЗУ5	Амбулаторно-поликлиническое обслуживание (3.4.1)	2826	5.1	2171	земельный участок ЗУ1 образованный в первом этапе (Благоустройство территории)
			5.2	200	земельный участок с кадастровым номером 52:21:0000142:86 (для строительства мастерской)
			5.3	200	земельный участок с кадастровым номером 52:21:0000142:87 (гарантированного типа, многоэтажные, подземные и наземные гаражи, автостоянки на отдельном земельном участке)
			5.4	200	земельный участок с кадастровым номером 52:21:0000142:88 (для строительства ремонтной мастерской)
			5.5	55	земли, государственная собственность на которые не разграничена

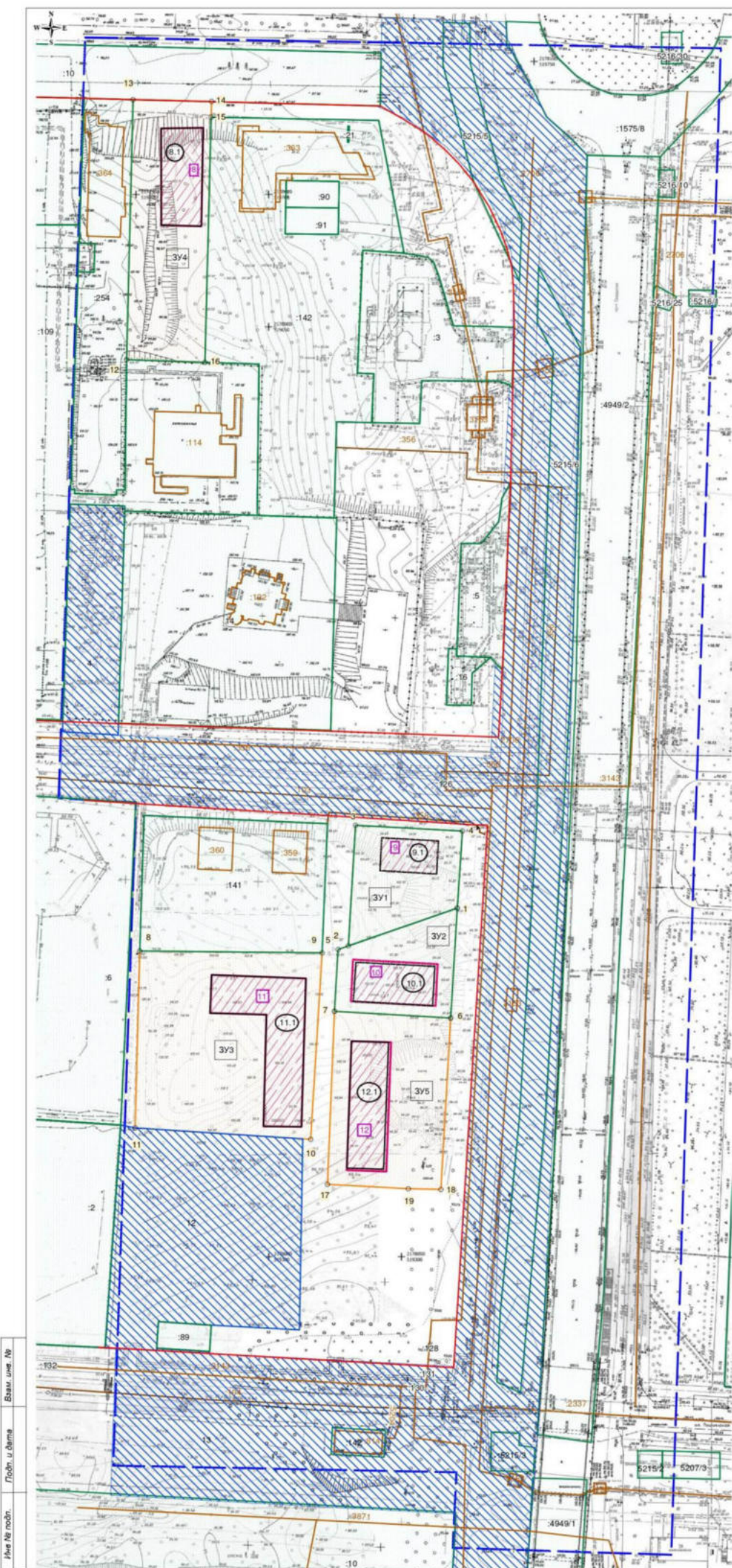
Условные обозначения:

- Границы подготовки проекта межевания территории
- Красная линия
- 52:21:0000142:121 Границы земельных участков, зарегистрированных в ЕГРН, которые не подлежат изменению и их кадастровые номера
- 52:21:0000142:300 Границы объектов капитального строительства, зарегистрированных в ЕГРН и их кадастровые номера
- 52:21:0000142:86 Границы земельных участков, зарегистрированных в ЕГРН, которые подлежат изменению (изменяемые земельные участки) и их кадастровые номера
- Границы образуемых земельных участков, предусмотренные ранее утвержденной документацией, которые данной документацией по планировке территории не изменяются
- (3.1) Границы части изменяемого участка или земель, государственная собственность на которые не разграничена, входящей в состав образуемого земельного участка и ее условный номер
- ЗУ 3 Границы образуемых земельных участков и их условные номера

Система координат МСК-52
Система высот Балтийская, 1977 г.

					24/1-2024-ПМ		
Имя	Кол.	Лист	№ док.	Подпись	Дата	Подготовил документацию по выполнению инженерных и документальных работ по планировке территории	
Зам. директора			Власова Г.П.			Проект планировки территории и план межевания территории в границах: ул. Целиковская, 49, Савельев, ул. Правительский переулок, пер. Савельев, Ленинградская область	
Исполнитель			Сидоровский А.А.		21.04.25	Страниц	Лист
						Листов	3
						Проект межевания территории с указанием образуемых и изменяемых земельных участков	
						ООО "Аригатоурносервис"	
						2 этап (1:1000)	

IX. Чертеж межевания территории (2 этап).



Экспликация образуемых земельных участков

Условный номер образуемого земельного участка	Вид разрешенного использования образуемого земельного участка	Площадь образуемого земельного участка, кв.м.
ЗУ1	Магазины (4.4)	1500
ЗУ2	Строительная промышленность (6.6)	1426
ЗУ3	Общественная (3.2.4)	4626
ЗУ4	Амбулаторно-поликлиническое обслуживание (3.4.1)	2903
ЗУ5	Амбулаторно-поликлиническое обслуживание (3.4.1)	2626

Экспликация зон планируемого размещения объектов капитального строительства

№ зоны по чертёжу планировки	Назначение зоны	№ ОКС по чертёжу планировки	Наименование ОКС	Площадь застройки кв.м.	Этажность	Суммарная полезная площадь здания, кв.м.	Примеч.
8	Амбулаторно-поликлиническое обслуживание	8.1	Медицинский центр	528	1	528	
9	Магазины	9.1	Магазин	260	2	520	
10	Строительная промышленность	10.1	Производственное здание	480	1-2	600	
11	Общественная	11.1	Общественная	1128	1	1128	
12	Амбулаторно-поликлиническое обслуживание	12.1	Диагностический центр	672	1	672	

Условные обозначения:

- Границы подготовки проекта межевания территории
- Красная линия
- Границы земельных участков, зарегистрированных в ЕГРН и их кадастровые номера
- Границы объектов капитального строительства, зарегистрированных в ЕГРН и их кадастровые номера
- Границы образуемых земельных участков, предусмотренные ранее утвержденной документацией, которые данной документацией по планировке территории не изменяются
- Границы образуемых земельных участков и их условные номера
- Поворотные точки границы образуемого земельного участка
- Границы зоны планируемого размещения объекта капитального строительства
- Номер зоны планируемого размещения объекта капитального строительства

Система координат МСК-52
Система высот Балтийская, 1977 г.
Высота сечения рельефа 0.5 м

24/1-2024-ПМ					
Имя	Коп.	Лист	№ док.	Подпись	Дата
Зам. директора			Власова Г.Л.		
Исполнитель			Старикова И.А.		25.06.25
Проект межевания территории					Страницы
					Лист
					Листов
Чертеж межевания территории: условным образом образуемых земельных участков 2 этап (1:1000)					ООО "Аристархстрой"